

Descrizione		QUADRO COLONNINE	QUADRO COLONNINE	CONTATORE DI ENERGIA				
Fasi della linea	L1L2L3N	L1L2L3N	L1L2L3N	L1L2L3N				
Codice articolo 1	T754N1000	T724B200		CE4TBDTMD				
Codice articolo 2				200A (16x12,5)				
Corrente regolata di fase Ir (A)	1 x In = 1000,00	1 x In = 200,00	1 x In = 200,00	1 x In = 0,00				
Potenza totale	88,000 kW	88,000 kW	88,000 kW	0,000 kW				
Coeff Utilizz./Contemp. Ku/Kc	1/1	1/1	1/1	0/0				
Potenza effettiva	88,000 kW	88,000 kW	88,000 kW	0,000 kW				
Corrente di impiego Ib (A)	127,16	127,16	127,16	0				
Cos ø	1	1	1	0				
Sezione di fase (mm²)			1 x 50					
Sezione di neutro (mm²)			1 x 25					
Sezione di PE (mm²)			1 x 25					
Portata cavo di fase (A)	1050	0	223,56	0				
Lunghezza linea a valle (m)	1	0	43,8	0				
c.d.t. effett. tratto/impianto (%)	0,01 / 0,01	0,00 / 0,01	1,21 / 1,23	0,00 / 0,01				
Sezione cablaggio interno fase	2 Barre // 50 x 6	1 Barra 20 x 5	1 Barra 20 x 5					
Codice morsetti			039033					



BTicino S.p.A.
Viale Borri, 231 21100 Varese

Progetto

Disegnato

N° Disegno

Tensione di esercizio

400/230

Distribuzione

TN

Quadro

QCAE - Q.E. CARICA AUTO
ELETTRICHE

P.I. secondo norma

CEI EN 60947-2 Icu

Norma posa cavi

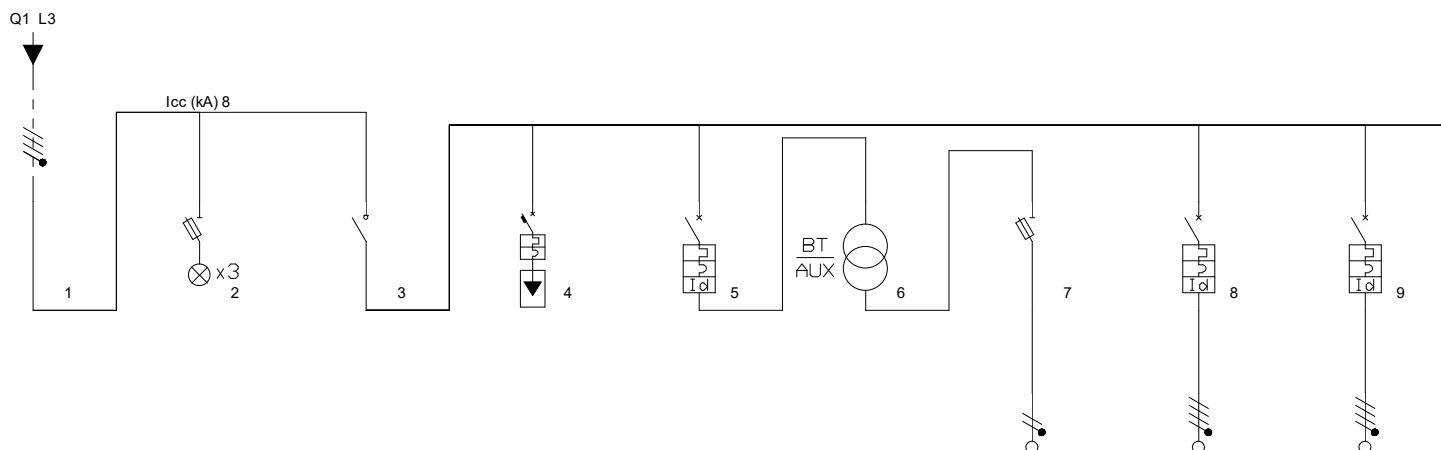
CEI UNEL 35024 - 35026

Stato progetto

Calcolato

Data: 01/08/2025

Pagina: 1/2



Descrizione	ARRIVO DA Q.E. DISTRIBUZIONE	PRESENZA TENSIONE	GENERALE	SPD	AUX	TR 230/24V	AUX 24Vac	COLONNINA 1 PUNTO RICARICA 1	COLONNINA 1 PUNTO RICARICA 2
Fasi della linea	L1L2L3N	L1L2L3N	L1L2L3N	L1L2L3N	L1N	L1N	L1N	L1L2L3N	L1L2L3N
Codice articolo 1		3 x FN40V110	T7234WF/200	FN84C20	GN8813AC6	F95/12/24	F311N	GN8843F32	GN8843F32
Codice articolo 2		F313N		F10AB4		63VA	T/6		
Corrente regolata di fase Ir (A)	1 x In = 200,00	1 x In = 0,00	1 x In = 200,00	1 x In = 0,00	1 x In = 6,00	1 x In = 0,00	1 x In = 6,00	1 x In = 32,00	1 x In = 32,00
Potenza totale	88,000 kW	0,000 kW	88,000 kW	0,000 kW	0,000 kW	0,000 kW	0,000 kW	22,000 kW	22,000 kW
Coeff Utilizz./Contemp. Ku/Kc	1/1	0/0	1/1	1/1	1/1	1/1	1/1	1/1	1/1
Potenza effettiva	88,000 kW	0,000 kW	88,000 kW	0,000 kW	0,000 kW	0,000 kW	0,000 kW	22,000 kW	22,000 kW
Corrente di impiego Ib (A)	127,16	0	127,16	0	0	0	0	31,79	31,79
Cos ø	1	0	1	0,9	0,9	0,9	0,9	1	1
Sezione di fase (mm²)								1 x 10	1 x 10
Sezione di neutro (mm²)								1 x 10	1 x 10
Sezione di PE (mm²)								1 x 10	1 x 10
Portata cavo di fase (A)	0	0	0	0	0	0	0	51,15	51,15
Lunghezza linea a valle (m)	0	0	0	0	0	0	0	10	10
c.d.t. effett. tratto/impianto (%)	0,00 / 1,23	0,00 / 1,23	0,00 / 1,23	0,00 / 1,23	0,00 / 1,23	0,00 / 1,23	0,00 / 1,23	0,32 / 1,55	0,32 / 1,55
Sezione cablaggio interno fase	1 Barra 20 x 5	2,5	1 Barra 20 x 5	2,5	2,5	2,5	2,5	10	10
Codice morsetti							037161	037164	037164



BTicino S.p.A.
Viale Borri, 231 21100 Varese

Progetto

Disegnato

N° Disegno

Tensione di esercizio

400/230

Distribuzione

TN

Quadro

QCAE - Q.E. CARICA AUTO
ELETTRICHE

P.I. secondo norma

CEI EN 60947-2 Icu

Norma posa cavi

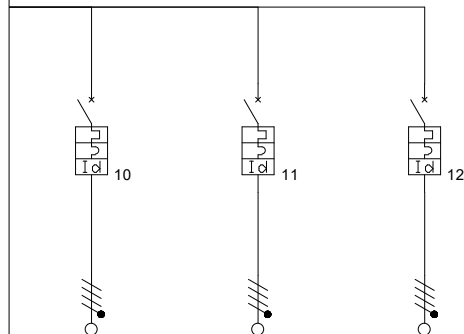
CEI UNEL 35024 - 35026

Stato progetto

Calcolato

Data: 01/08/2025

Pagina: 2/2



Descrizione	COLONNINA 2 PUNTO RICARICA 1	COLONNINA 2 PUNTO RICARICA 2	RISERVA						
Fasi della linea	L1L2L3N	L1L2L3N	L1L2L3N						
Codice articolo 1	GN8843F32	GN8843F32	GN8843F32						
Codice articolo 2									
Corrente regolata di fase I _r (A)	1 x I _n = 32,00	1 x I _n = 32,00	1 x I _n = 32,00						
Potenza totale	22,000 kW	22,000 kW	0,000 kW						
Coeff Utilizz./Contemp. Ku/Kc	1/1	1/1	1/1						
Potenza effettiva	22,000 kW	22,000 kW	0,000 kW						
Corrente di impiego I _b (A)	31,79	31,79	0						
Cos ø	1	1	1						
Sezione di fase (mm²)	1 x 10	1 x 10							
Sezione di neutro (mm²)	1 x 10	1 x 10							
Sezione di PE (mm²)	1 x 10	1 x 10							
Portata cavo di fase (A)	51,15	51,15	0						
Lunghezza linea a valle (m)	15	15	0						
c.d.t. effett. tratto/impianto (%)	0,49 / 1,72	0,49 / 1,72	0,00 / 1,23						
Sezione cablaggio interno fase	10	10	10						
Codice morsetti	037164	037164	037164						